

居宅介護支援事業所のご紹介



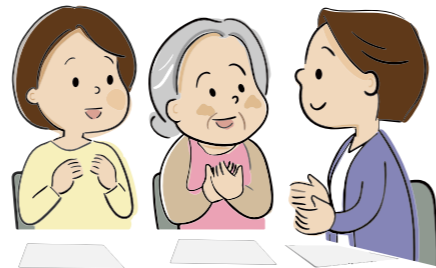
ケアマネジャーにお気軽にご相談ください
西山寮介護支援センター
(指定居宅介護支援事業)

■連絡先
075-333-7000

■営業時間
月曜から土曜の午前9時から午後6時まで
休業日:日曜及び、12月31日から1月2日まで

■事業の主な内容

介護を必要とされる方が、ご自宅で自立した日常生活を送ることができるように、ケアマネジャー(介護支援専門員)が心身の状態や生活環境、ご利用者ご家族の希望等に沿って、ケアプラン(居宅サービス計画)を提案、作成しケアプランに基づいて適切なサービスが提供されるよう、サービス事業所や各関係機関との連携調整等を行います。



大原野クリニックだより



地域に根差したクリニックを目指し、
往診を始めました。
皆様、気軽にご相談下さい。

院長 藤宮 龍也

■連絡先
075-335-0801



寄付・寄贈の御礼

2021年度は多くの団体、個人様より寄贈を頂きました。
頂きました寄贈品については、ご利用者様が快適に過ごして頂けるよう積極的に活用して参ります。
ありがとうございました。

編集後記

2021年度もコロナ禍で施設全体での行事がなかなか開催できませんでした。全体で行事が出来ないのなら各フロアでしよう!!と、日々のレクリエーション活動を工夫して行うようになり、実施メニューが増えるなどよい効果も生まれています。日々の感染症予防対策に疲弊することもあります。マイナス思考ばかりでは何事も面白くないと思います。こんな状況だからこそ新たな事に挑戦し工夫していきたいと思えます。

せいざん

2022年
4月号
SPRING



春まだ浅きこのごろですが、お障りなくお過ごしでしょうか。
昨年からの新型コロナウイルス感染症により、感染対策のためとはいえ面会制限の日々も多く、家族様にはご不便をおかけしております。
1月中旬より職員および利用者様の3回目のコロナワクチン接種を順次すすめておりほぼ完了しております。引き続き法人全体で利用者様、家族様に安心して過ごして頂けるよう感染対策に取り組みしていく所存です。令和4年度にはコロナ前の生活に戻ることを切に願っております。
令和3年度より介護報酬改定が行われ、感染症や災害への対応力強化、介護人材の確保・介護現場の革新など方針が提示されております。当法人としても、方針を踏まえて、利用者様・家族様により良いサービスを継続的にご提供できるよう努めてまいります。
今後とも皆さまの変わらぬご理解・ご協力のほど何卒宜しくお願い申し上げます。

社会福祉法人 西山福祉会
理事長 高木 和博

令和3年度 活動だより



4月 お花見
7月 七夕、ドライブツアー
9月 敬老会

11月 秋祭り、ドライブツアー
12月 クリスマス会
1月 VR初詣

2月 節分
3月 ひな祭り

デイサービス



創作活動

余暇活動や行事創作では季節を感じながら手先の運動をして頂けます



レクリエーション

日替わりのレクリエーションはいつも笑顔があふれています



屋上で体操をしたり



自然に囲まれたのんびりと



敷地内を散歩したり



デイサービス1日の流れ

- 8:30 送迎開始
- 9:30 西山寮到着
朝の挨拶
- 10:00 入浴開始
余暇活動
- 11:30 昼食
- 12:00 口腔ケア
- 12:30 余暇活動
- 14:00 昼の挨拶
- 14:20 集団体操
- 14:40 レクリエーション
- 15:00 おやつ
- 15:30 余暇活動・帰宅準備
- 16:15 帰り送迎

楽しいひと時を過ごしませんか



現在新規ご利用者様募集中!
まずはお気軽にご相談ください!

お問い合わせ

社会福祉法人 西山福祉会 西山寮老人デイサービスセンター
TEL: (075) 332-2084 相談員 足立・松田